



بسمه تعالی

# گزارش کارگروه توسعه آموزش و فناوری های نوین ارتقا یادگیری





شاخص های کارگروه تخصصی توسعه آموزش و فناوری های نوین ارتقای یادگیری در سال ۱۴۰۲

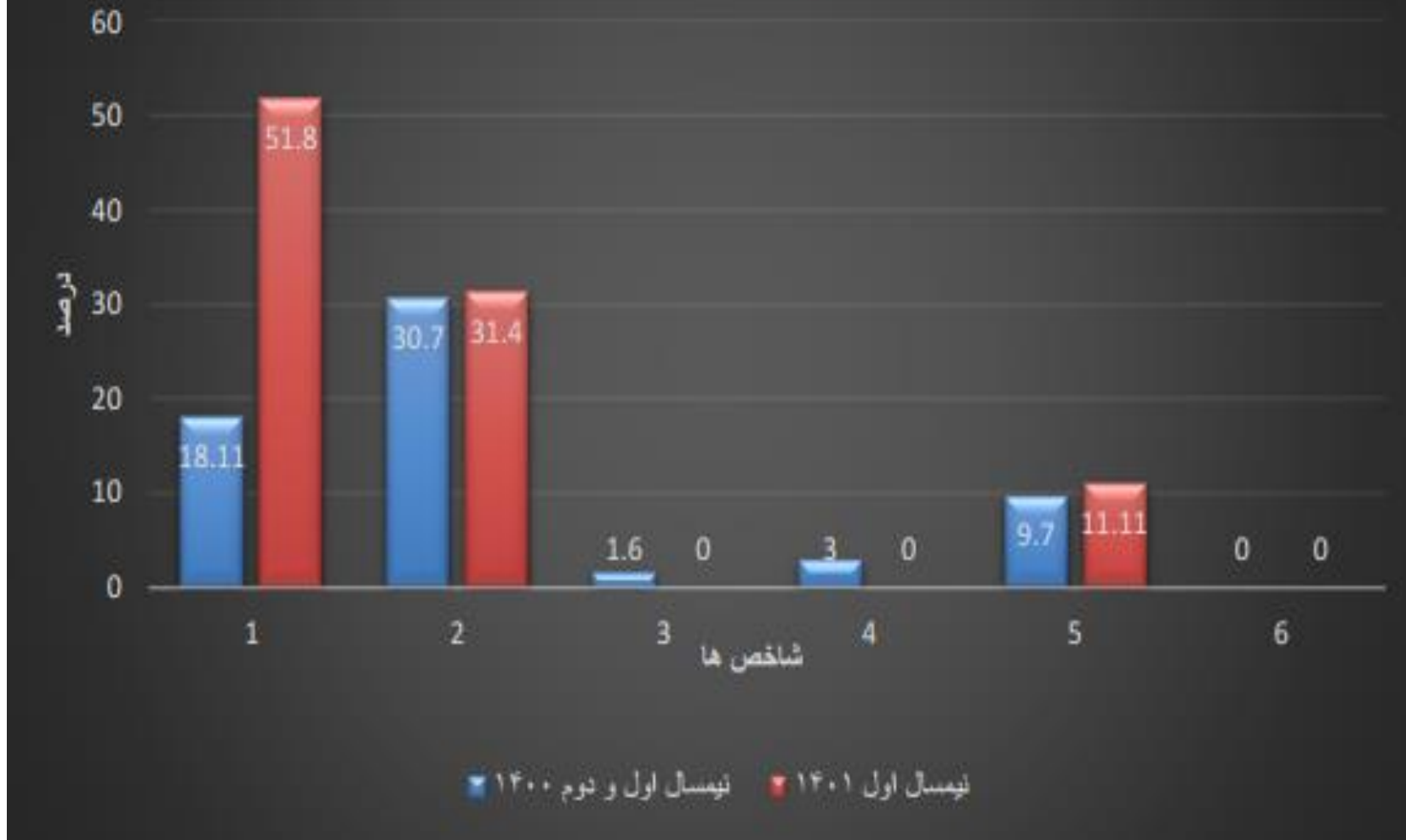
ردیف	عنوان شاخص	وزن	تعریف شاخص	نحوه امتیازدهی
۱	طراحی و اجرای دوره های کوتاه مدت و بودمانی یا ماژولار بصورت ترکیبی، مجازی و یا حضوری با هدف توانمندسازی اعضای هیئت علمی و کارکنان حرفه های سلامت در خصوص شیوه های نوین تدریس و کاربرد تکنولوژی های نوین در آموزش بالینی و نظری (AR,VR,XR,SIMULATION) مرجع شاخص: دانشگاه	۱۵	<ul style="list-style-type: none"> <li>✓ تعداد برنامه های توانمندسازی طراحی و اجرا شده</li> <li>✓ تعداد اعضای هیئت علمی شرکت کننده در برنامه های توانمندسازی اعضای هیئت علمی و کارکنان حرفه های سلامت درخصوص کاربرد تکنولوژی در آموزش (AR,VR,XR,SIMULATION) به کل اء ضای هیئت علمی دانشگاه (توسط EDO و EDC)</li> </ul>	<p>به ازای هر برنامه بودمانی حضوری/مجازی مرتبط با حوزه های مختلف TEL حداکثر تا سقف ۸ امتیاز (دوره کوتاه مدت سه هفته ای=۲ امتیاز) (دوره کوتاه مدت یک ماه و نیمه=۴ امتیاز) (دوره کوتاه مدت ۳ ماهه=۶ امتیاز) (دوره کوتاه مدت ۶ تا ۹ ماهه=۸ امتیاز)</p> <p>به ازای هر یک درصد از اعضای هیئت علمی که در کارگاه ها شرکت کنند ۰/۳ امتیاز تعلق می گیرد و با شرکت ۵۰ درصد آن ها در کارگاه ها امتیاز کامل ۱۵ تعلق می گیرد.</p>
۲	راه اندازی واحدهای علمی- پژوهشی مشترک با توجه به ظرفیت های احصا شده هر کلان منطقه آمایشی در حوزه TEL مرجع شاخص: دانشگاه	۱۵	<ul style="list-style-type: none"> <li>✓ در صد مشارکت دان شگاه های کلان منطقه جهت راه اندازی یک واحد علمی-پژوهشی مشترک با توجه به ظرفیت های احصا شده در حوزه TEL در منطقه آمایشی</li> <li>✓ تولید شواهد علمی از استفاده از فناوری های مختلف که باعث ارتقاء یادگیری شده اند.</li> <li>✓ راه اندازی د پارتمان آموزشی مجازی TEL در ذ یل مراکز علمی متشکل از کارگروه های دانشگاهی کلان منطقه</li> </ul>	<p>در صورت مشارکت کامل همه دانشگاه های کلان منطقه ای تمامی آن ها امتیاز کامل ۱۵ را دریافت می کنند.</p> <p>به ازای هر یک درصد کاهش فعالیت مشترک اعضا، یک امتیاز از کلیه دانشگاه های کلان منطقه کم می شود.</p>
۳	طراحی آموزشی و ارائه واحدهای درسی نظام ترمی واحدی / ماژولار با استفاده از تکنولوژی های نوین (از قبیل اپلیکیشن، موبایل، شبیه سازی، واقعیت افزوده و مجازی، هوش مصنوعی، XR و ...) مرجع شاخص: دانشگاه	۱۰	<ul style="list-style-type: none"> <li>✓ تعداد برنامه های آموزشی نظام ترمی واحدی/ماژولار طراحی شده با استفاده از تکنولوژی های نوین (از قبیل اپلیکیشن، موبایل، شبیه سازی، واقعیت افزوده و مجازی، هوش مصنوعی، XR و ...)</li> <li>✓ طراحی، تولید و به کارگیری فناوری از قبیل اپلیکیشن ها و شبیه سازها در برنامه های درسی به منظور ارتقاء یادگیری</li> </ul>	<p>به ازای هر برنامه آموزشی که با استفاده از تکنولوژی های نوین طراحی شده باشد، ۱ امتیاز تعلق می گیرد و در صورت طراحی ۱۰ درس یا دوره آموزشی با استفاده از تکنولوژی های نوین، امتیاز کامل ۱۰ تعلق می گیرد.</p> <p>به ازای طراحی، تولید و به کارگیری فناوری بومی اعم از اپلیکیشن ها و شبیه سازها در برنامه در سی به منظور ارتقاء یادگیری که نتایج آن منتشر شده و به تایید کارگروه کشوری نیز رسیده باشد ۵ امتیاز تعلق می گیرد.</p>
۴	طراحی دروس نظام ترمی-واحدی و دوره های ماژولار جهت دانشجویان رشته مقاطع مختلف تحصیلی و دستیاران به صورت ترکیبی مرجع شاخص: دانشگاه	۱۰	<ul style="list-style-type: none"> <li>✓ در صد دروس ارائه شده به شیوه آموزش الکترونیکی ترکیبی در سامانه آموزشی دانشگاه در یک نیم سال تحصیلی</li> <li>✓ درصد برنامه های آموزشی ماژولار و بودمانی ارائه شده براساس کوریکولوم رشته مقاطع تحصیلی مختلف برای دانشجویان</li> </ul>	<p>به ازای هر یک در صد از دان شگاه که به صورت الکترونیکی و ترکیبی ارائه شود ۱ امتیاز تعلق می گیرد.</p> <p>به ازای برگزاری هر دوره بودمانی مجازی که براساس کوریکولوم و به منظور توانمندسازی دانشجویان برگزار شود ۰/۵ امتیاز تعلق خواهد گرفت.</p> <p>حداکثر امتیاز مکتسبه از برگزاری دوره های بودمانی مجازی برای دانشجویان ۳ امتیاز خواهد بود.</p>
۵	تولید و ارائه شواهد بومی در حوزه بکار گیری فناوری در ارتقاء یادگیری فراگیران مرجع شاخص: دانشگاه	۲۵	<ul style="list-style-type: none"> <li>✓ تعیین اولویت های پژوهشی در حوزه TEL با توجه به ظرفیت ها و توانمندی های کلان منطقه آمایشی</li> <li>✓ راه اندازی پایگاه داده ای برای انتشار شواهد بومی و نتایج بکارگیری محصولات فناورانه به منظور ارتقاء یادگیری فراگیران</li> <li>✓ تعداد و درصد پایان نامه ها و طرح های تحقیقاتی محصول محور ارتقاء دهنده آموزش در تمام مقاطع و رشته های تحصیلی دانشگاه که به تعداد کل پایان نامه ها/طرح های تحقیقاتی دانشگاه</li> </ul>	<ul style="list-style-type: none"> <li>✓ تدوین لیست اولویت های پژوهشی در حوزه TEL مبتنی بر توانمندی های مشترک کلان منطقه ای (در صورت استراتژی محور بودن ۲ امتیاز)</li> <li>✓ انتشار شواهد بومی از نتایج به کارگیری فناوری به منظور ارتقاء یادگیری به صورت مشترک با کارگروه کشوری و کارگروه کلان منطقه ای (به ازای انتشار هر مقاله چاپ شده در مجلات علمی-پژوهشی معتبر ۱ امتیاز تا سقف ۱۰ امتیاز در هر ۶ ماه)</li> <li>✓ به ازای هر یک درصد از پایان نامه و طرح های تحقیقاتی محصول محور در حوزه فن آوری های ارتقاء دهنده آموزش. ۱/۵ امتیاز تعلق می گیرد و در صورتی که ۱۰ درصد آن ها در حوزه فن آوری های ارتقاء دهنده آموزش باشد امتیاز کامل ۱۵ تعلق می گیرد.</li> </ul>
۶	تشکیل کفتمان و شبکه سازی علمی در حوزه TEL مرجع شاخص: دانشگاه	۱۰	<ul style="list-style-type: none"> <li>✓ تعداد و درصد کلاب های آموزشی در حوزه های مختلف TEL</li> <li>✓ تعداد و درصد ژورنال واج های آموزشی در حوزه های مختلف TEL</li> <li>✓ تعداد و درصد کنفرانس های علمی در حوزه های مختلف TEL</li> <li>✓ تعداد و درصد سمپوزیوم های علمی در حوزه های مختلف TEL</li> <li>✓ تعداد و درصد رائدهای آموزشی بیان تجارب از عرصه های طراحی شده مبتنی بر مولفه های TEL نظیر دیارتمان های آموزش مبتنی بر شبیه سازی/ آزمایشگاه های رسانه های دیجیتال دانشگاه ها در سطح کلان منطقه/کشوری</li> </ul>	<ul style="list-style-type: none"> <li>✓ به ازای هر کلاب آموزشی، کنفرانس علمی و رائد آموزشی ۰/۵ امتیاز تا سقف ۵ امتیاز در هر ۶ ماه</li> <li>✓ به ازای هر ژورنال واج آموزشی در حوزه های مختلف TEL ۱ امتیاز تا سقف ۳ امتیاز در هر ۶ ماه</li> <li>✓ به ازای هر رائد آموزشی بیان تجارب از عرصه های طراحی شده مبتنی بر مولفه های TEL در سطح کلان منطقه ۲ امتیاز</li> <li>✓ به ازای هر رائد آموزشی بیان تجارب از عرصه های طراحی شده مبتنی بر مولفه های TEL در سطح کشوری ۳ امتیاز</li> </ul>
۷	درصد آزمون های الکترونیکی با فرمت ارزیابی الکترونیکی به کل آزمون های برگزار شده در هر نیمسال مرجع شاخص: دانشگاه	۱۵	<ul style="list-style-type: none"> <li>✓ تست آزمون های الکترونیکی به کل آزمون های برگزار شده در نیمسال تحصیلی دانشگاه اعم از آزمون های پایان ترم، پیشرفته و انواع OSCE و با روش های نوین ارزیابی الکترونیکی دیگر</li> </ul>	<ul style="list-style-type: none"> <li>✓ به ازای هر یک درصد از آزمون ها که به صورت الکترونیکی برگزار گردد، یک امتیاز تعلق می گیرد و در صورت برگزاری ۱۵ درصد آزمون ها به صورت الکترونیکی امتیاز کامل ۱۵ تعلق می گیرد.</li> </ul>
	مجموع امتیاز کارگروه	۱۰۰		



کلان منطقه  
آمایشی هشت  
آموزش عالی سلامت



## مقایسه شاخص ها





# وضعیت شاخص ها در نیم سال گذشته

نیم سال اول 1401-1402



کلان منطقه  
آمایشی هشت  
آموزش عالی سلامت

شخص	عنوان شاخص	عملکرد
1	طراحی و اجرای دوره های کوتاه مدت و پودمانی و ماژولار به صورت ترکیبی، مجازی و ....	3/25
2	راه اندازی واحدهای علمی-پژوهشی مشترک با توجه به ظرفیت های احصا شده هر کلان منطقه آمایشی در حوزه TEL	0
3	طراحی آموزشی و ارایه واحدهای درسی نظام ترمی واحدی/ماژولار با استفاده از تکنولوژی های نوین	3 مورد
4	طراحی دروس نظام ترمی-واحدی و دوره های ماژولار دانشجویان به صورت ترکیبی	389/750
5	تولید و ارایه شواهد بومی در حوزه بکارگیری فناوری در ارتقا یادگیری فراگیران	3/145
6	تشکیل گفتمان و شبکه سازی علمی در حوزه TEL	0
7	درصد آزمون های الکترونیکی	209/664



# برگزاری جلسات ماهانه کارگروه به طور منظم در جهت ارتقاء امتیاز شاخص های کارگروه:

۱۴۰۲/۲/۱۶.۱

۱۴۰۲/۴/۳.۲

۱۴۰۲/۴/۱۷.۳





# برگزاری کارگاه بلوپرینت

دانشگاه علوم پزشکی رفسنجان  
معاونت آموزشی  
مرکز مطالعات و توسعه آموزش علوم پزشکی دانشگاه برکزار می نماید:  
کارگاه آموزشی:

## بلوپرینت

مدرسین: جناب آقای دکتر ایرانش، سرکار خانم دکتر آذین

19 اردیبهشت ماه 1401

۱۱:۳۰ الی ۱۳:۳۰

محل: سالن آمفی تئاتر دانشکده دندانپزشکی



# درخواست از معاونین آموزشی جهت استفاده از سامانه نوید در راستای بهبود امتیاز شاخص های کار گروه

وزارت بهداشت، درمان و آموزش پزشکی  
دانشگاه علوم پزشکی و خدمات بهداشتی درمانی زنجان  
معاونت آموزشی

جناب آقای دکتر ناظر

معاون محترم آموزش و پژوهشی مرکز آموزشی درمانی مرادی

سرکار خانم دکتر وطن خواه

معاون محترم آموزش مرکز آموزشی درمانی نیک نفس

با سلام و احترام؛ عطف به شاخص اول کارگروه «توسعه آموزش و فناوری های نوین ارتقاء یادگیری در آموزش پزشکی» در خصوص دروس ارائه شده به شیوه الکترونیکی ترکیبی در سامانه آموزشی دانشگاه در نیمسال اول سال تحصیلی ۱۴۰۲-۱۴۰۳ با تعریف:

«سبب دروس ارائه شده روی سامانه مدیریت یادگیری (نوید) به کل دروس ارائه شده در سامانه آموزشی دانشگاه (هم آوا)»

لازم است تا موارد ذیل جهت اقدام از ابتدای ترم آینده رعایت گردد:

۱. در هر ترم صرفاً دروس ارائه شده در همان نیم سال در سامانه هم آوا فعال گردد. فعال بودن دروس غیرارائه شده موجب خواهد شد که مخرج کسر فوق الذکر بصورت نادرست افزایش یابد و در نتیجه کل کسر کاهش پیدا کند. مسئولیت اجرایی این بند بر عهده معاونین آموزشی هر دانشکده و مسئولیت نظارت و گزارش گیری بر عهده مدیریت محترم آموزش و تحصیلات تکمیلی خواهد بود.

۲. فعال شدن حداکثر دروس ممکن در سامانه نوید جهت افزایش صورت کسر فوق الذکر. برای این منظور موارد ذیل یادآوری می گردد. مسئولیت اطلاع رسانی این بندها بر عهده معاونین آموزشی و مسئولیت پایش بر عهده مرکز مطالعات خواهد بود.

۱) فعال کردن دروس در نوید صرفاً به معنی قرار دادن محتوای آموزشی نمی باشد و با استفاده از هر یک از امکانات سامانه (از قبیل گفتگو، تکلیف، پیام، آزمون و غیره) درس در سامانه نوید، درس فعال خواهد شد. قویا پیشنهاد می شود که اساتید محترم به جای استفاده از مسیرهای غیررسمی یا سنتی از سایر امکانات موجود در سامانه نوید هم استفاده نمایند، به عنوان مثال استفاده از آزمون سامانه به جای آزمون کتبی یا استفاده از بخش تکالیف سامانه به جای استفاده از ایمیل.

بسم الله تعالی

وزارت بهداشت، درمان و آموزش پزشکی  
دانشگاه علوم پزشکی و خدمات بهداشتی درمانی زنجان  
معاونت آموزشی

۲) مطابق با دستورالعمل های موجود، هر مدرس امکان ارائه ۲۰ درصد از محتوای هر درس خود را بصورت الکترونیک دارد. لازم است معاونین محترم ضمن اطلاع رسانی مجدد این موضوع، مدرسین محترم را برای استفاده از این امکان سامانه ترغیب نمایند. همچنین اساتید محترم این امکان را دارند صد درصد محتوای آموزشی خود را به شرط برگزاری «کلاس معکوس» روی سامانه نوید بارگذاری نمایند.

۳. مرکز مطالعات و توسعه آموزش پزشکی و استعداد درخشان موظف است تنها ارائه ای محتوای دروس در سامانه نوید را به عنوان مستندات قابل قبول برای بند کیفیت آموزش این نامه ترغیب پایه تأیید نماید. در نتیجه مواردی از قبیل ارسال محتوای دروس یا تکالیف دانشجویان از سایر مسیرهای آموزشی به غیر از سامانه نوید (استفاده از پست الکترونیک، پیام رسان های فضای مجازی و...) در آیین نامه ترغیب پایه اساتید محترم غیر قابل قبول می باشد.

دکتر نوید ابراهیمش  
سرپرست معاونت آموزش

